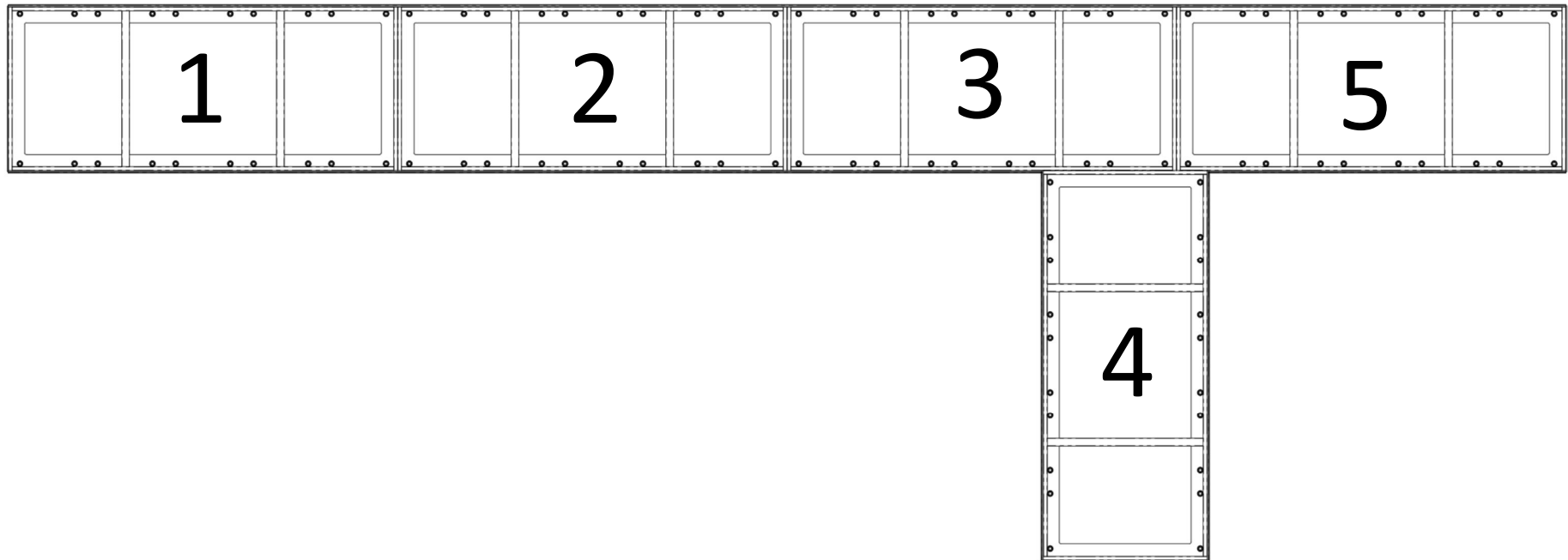
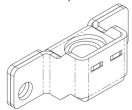


# Anlieferung



1. M20 Schraube lösen und entfernen.



2. M12 Schrauben lösen und Muttergehäuse entfernen.

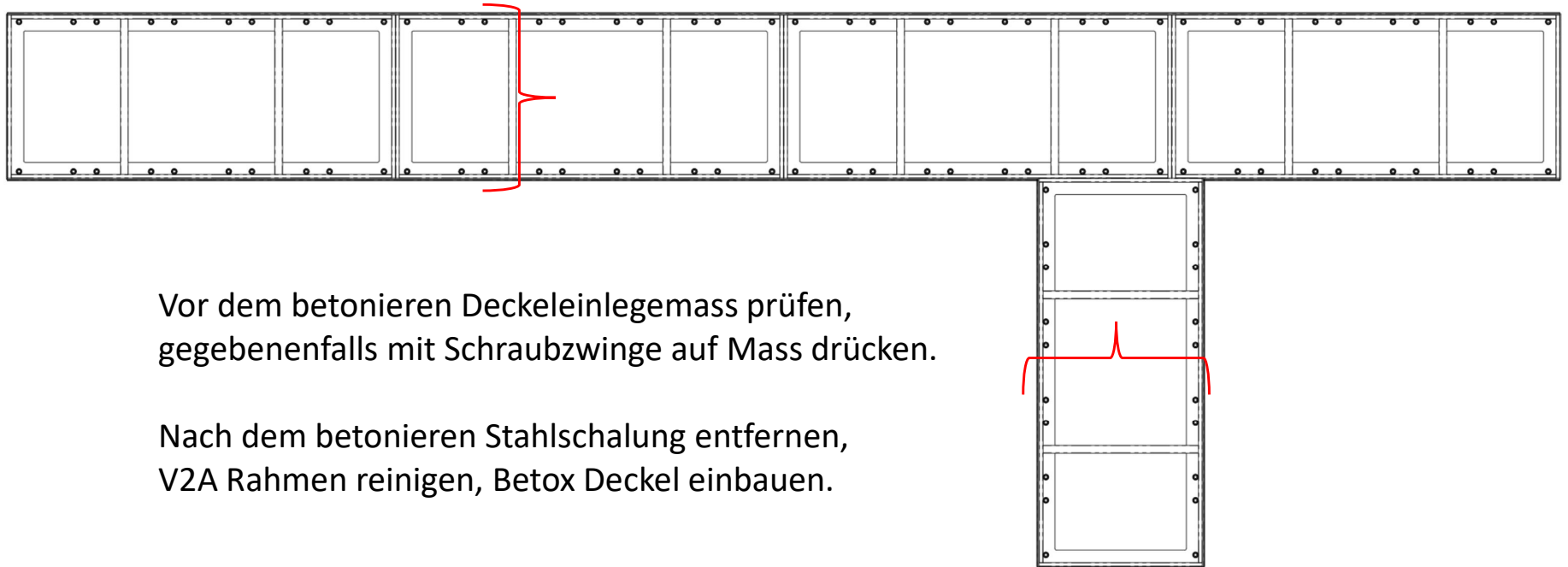
3. Rahmenteile zusammenschieben.



4. Rahmen verschrauben, Konsole montieren und M20 Schraube setzen.



Deckeleinlegemass = 1050mm



Vor dem betonieren Deckeleinlegemass prüfen,  
gegebenenfalls mit Schraubzwinde auf Mass drücken.

Nach dem betonieren Stahlschalung entfernen,  
V2A Rahmen reinigen, Betox Deckel einbauen.